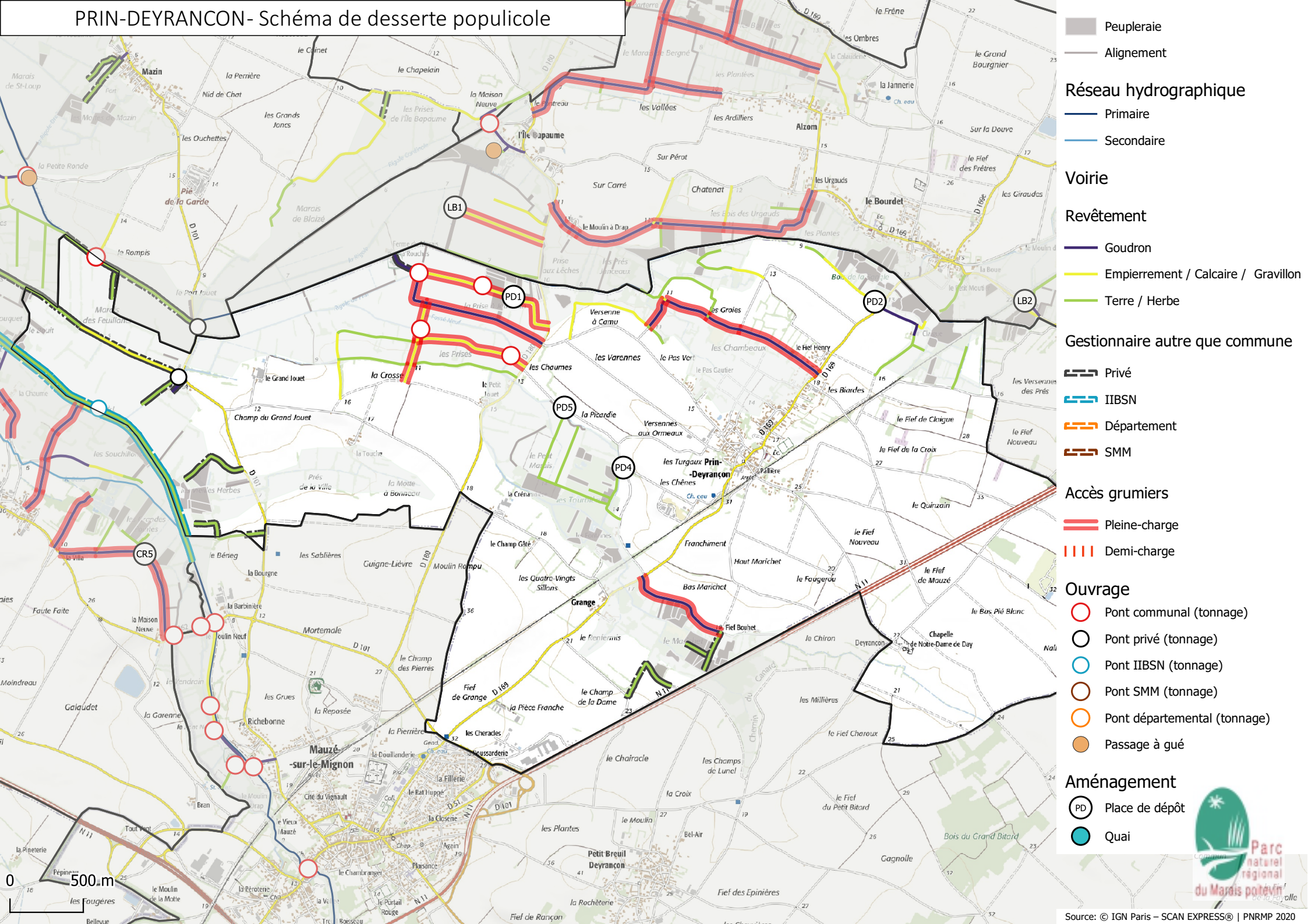


PRIN-DEYRANCON- Schéma de desserte populicole



- Peupleraie
- Alignement
- Réseau hydrographique**
 - Primaire
 - Secondaire
- Voirie**
- Revêtement**
 - Goudron
 - Empièrrement / Calcaire / Gravier
 - Terre / Herbe
- Gestionnaire autre que commune**
 - Privé
 - IIBSN
 - Département
 - SMM
- Accès grumiers**
 - Pleine-charge
 - Demi-charge
- Ouvrage**
 - Pont communal (tonnage)
 - Pont privé (tonnage)
 - Pont IIBSN (tonnage)
 - Pont SMM (tonnage)
 - Pont départemental (tonnage)
 - Passage à gué
- Aménagement**
 - Place de dépôt
 - Quai

